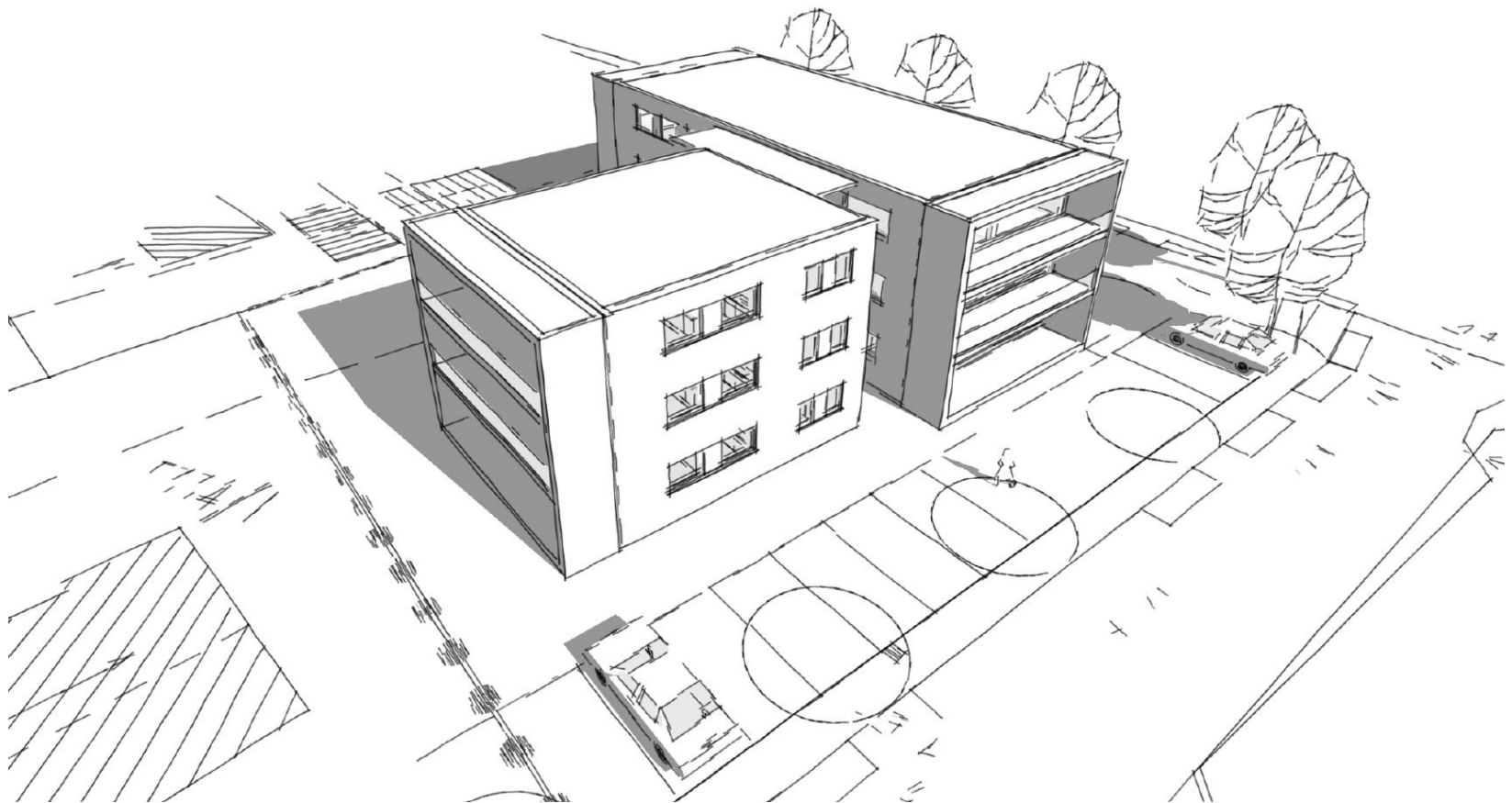




**23. MÄRZ 2015, STUTT GART – FACHSYMPOSIUM
NACHHALTIGKEIT UND RESSOURCENSCHUTZ IN DER BAUWIRTSCHAFT: R-BETON SCHLIESST STOFFKREISLÄUFE**

WU-RC-Beton und wie es dazu kam





Traditionsbewusst und zukunftsorientiert.

Die Kreisbaugenossenschaft ist eine starke Gemeinschaft: wir bauen, vermieten und verkaufen qualitätsvolle Wohnungen und Häuser zu fairen Preisen.

Für Singels, Paare, Familien und Senioren.

Wir verwalten zuverlässig Wohneigentum und vermitteln mit großer Marktkenntnis Immobilien.

Informieren Sie sich auf diesen Seiten über die Vorteile, die Sie mit uns als Partner haben.



Zur Geschichte

- Hervorgegangen aus der Kreisbaugenossenschaft Kirchheim-Nürtingen und der GBG Plochingen durch Fusion im Jahr 2012
- Gegründet jeweils 1919 jeweils als Wohnbaugenossenschaft
- Überwiegend Bestände aus den fünfziger und sechziger Jahren, damit sind wir eine ganz gewöhnliche Genossenschaft

Geschäftsfelder Stand Anfang 2015

- ⇒ a) Bewirtschaftung von **1.605** Wohneinheiten
sowie Garagen und Einstellplätze
- ⇒ b) Verwaltung von **1.295** Eigentumswohnungen
- ⇒ c) Bauträgertätigkeit – Vertrieb
- ⇒ d) Maklertätigkeit
- ⇒ e) Dienstleistungen rund ums Wohnen
- ⇒ f) Energieerzeugung

Wohnungsbewirtschaftung / Standorte



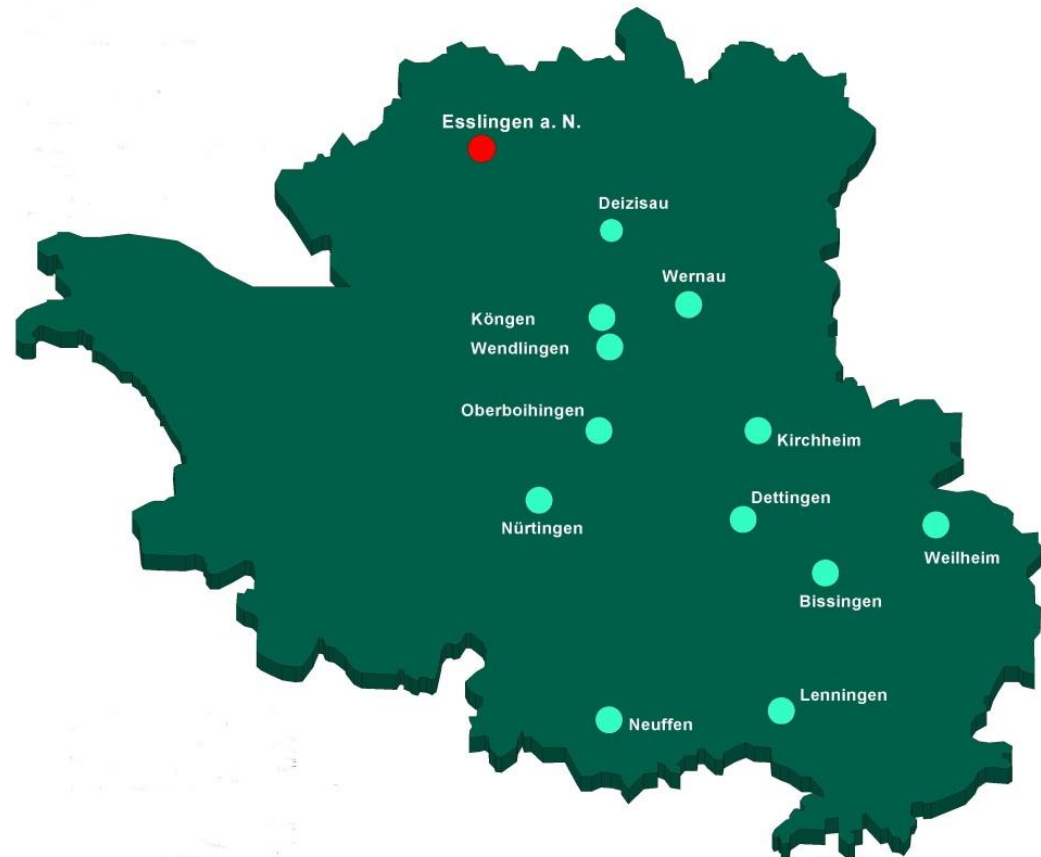
Daten und Fakten

Wohneinheiten: 1.605
 qm – Wohnfläche: 101.950 qm
 qm Wfl. / Wohnung: 63,5 qm

Instandhaltung/Modernisierung: 35 - 40 € / qm

Stand: Ende 2014

Wohneigentumsverwaltung (WEG) / Standorte



Daten und Fakten

Eigentümergeinschaften:	64
Einheiten:	1.295

Stand: Ende 2014

Auszug Satzung

§ 2 Zweck und Gegenstand

- (1) Zweck der Genossenschaft ist die Förderung ihrer Mitglieder, vorrangig durch eine gute, sichere und sozial verantwortbare Wohnungsversorgung.

Projekt Uhlandweg, 73235 Weilheim

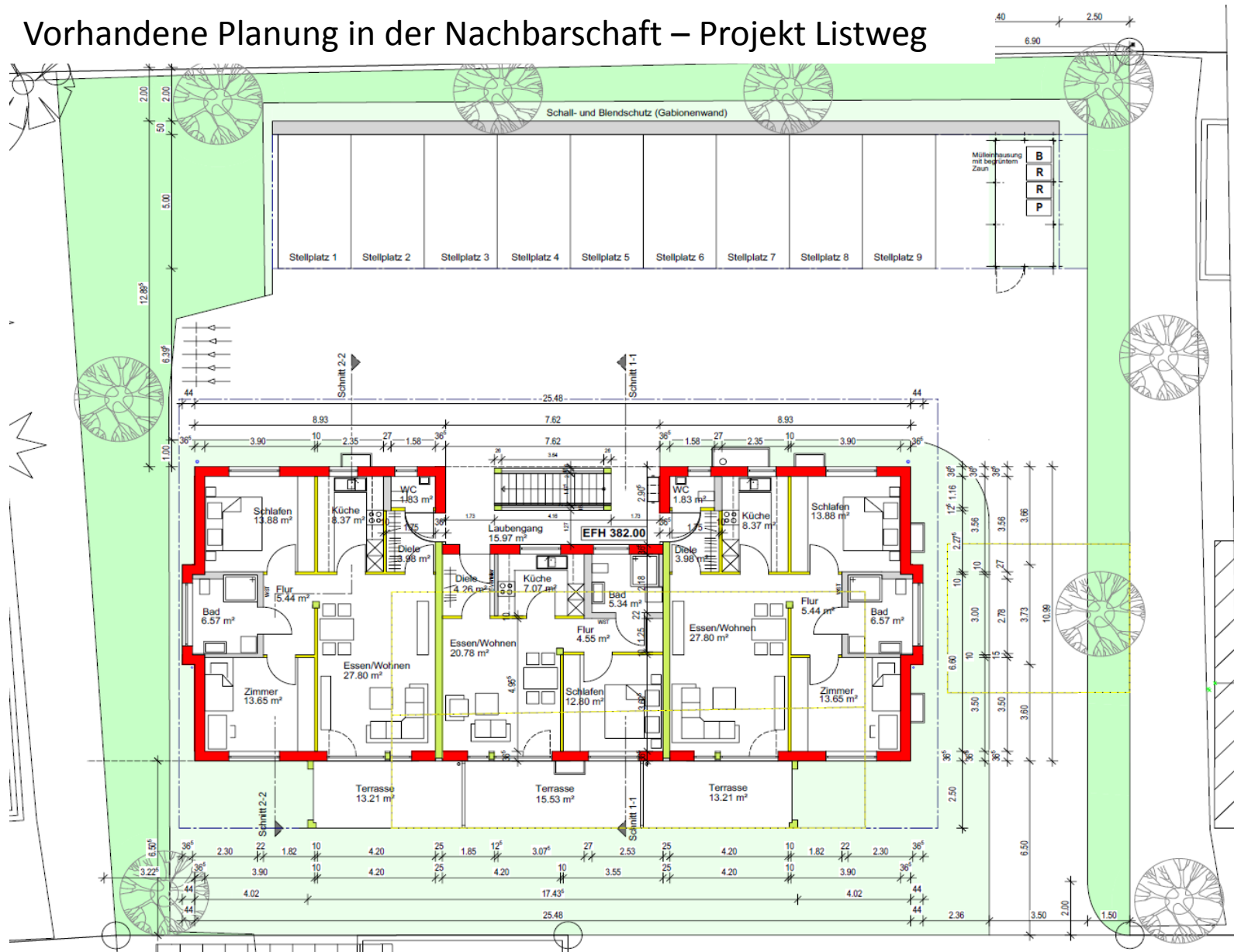


Architekturbüro Schober

Kauf im Oktober 2012 von der Stadt Weilheim



Vorhandene Planung in der Nachbarschaft – Projekt Listweg

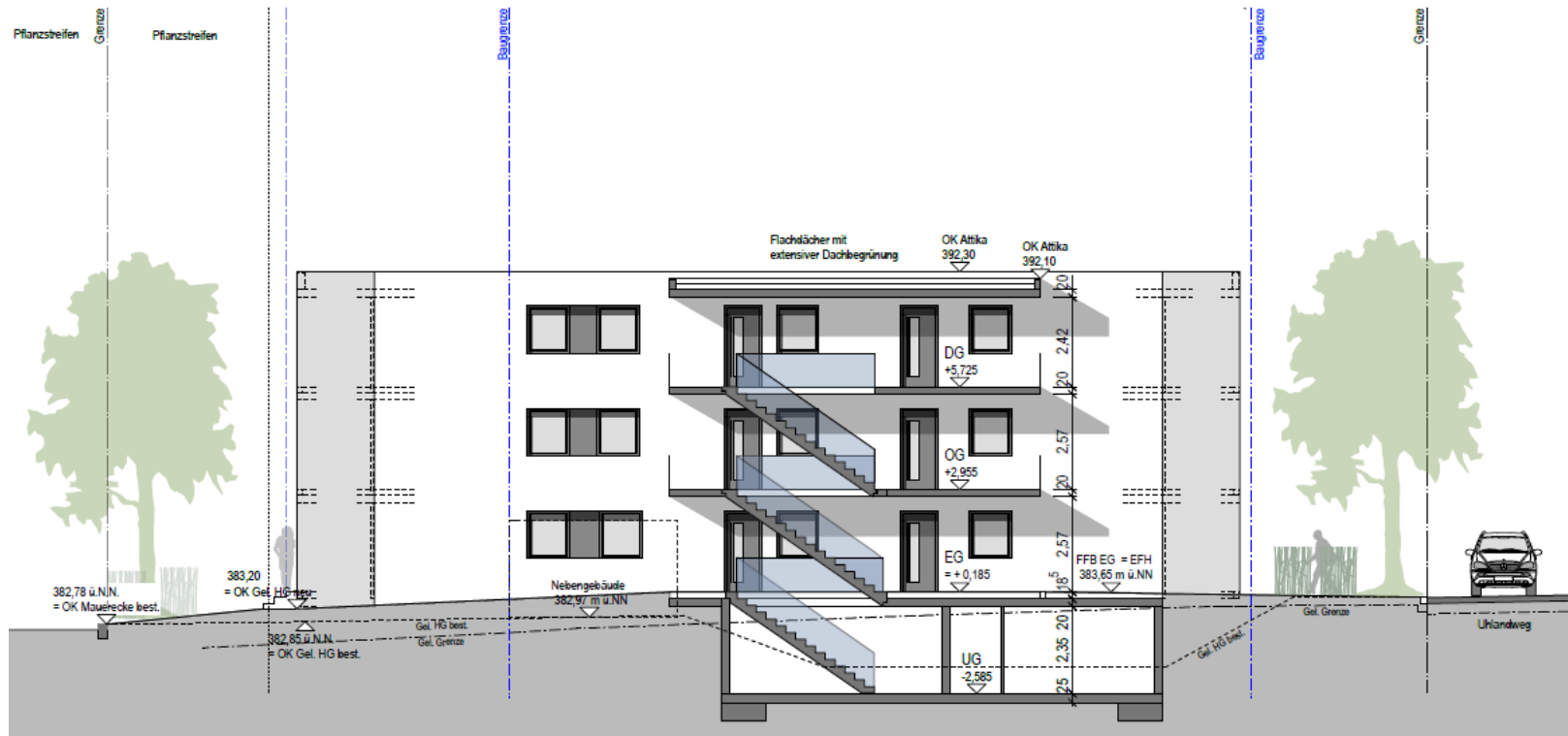




Entwurf Februar 2013



Baugesuch August 2013



Schalung Bodenplatte 29/10/2014



Aussage der Fa. Holcim (eingegangen Freitag 31/10/14 14.31 Uhr – per mail)

Die Bestimmung der Wassereindringtiefe wird nach den gültigen Regelwerken nicht mehr gefordert.

In der Vergangenheit war eine maximale Wassereindringtiefe von 50 mm für WU-Beton gefordert.

Die beiden geprüften Betone DA35 und DA38 erfüllen diese Forderung mit einer mittleren Wassereindringtiefe von 15 mm bei weitem.

Betonage Bodenplatte 06/11/2014



Decke über UG am 02/12/2014



Veranstaltung auf der Baustelle am 18/12/2014



Veranstaltung auf der Baustelle am 18/12/2014



Veranstaltung auf der Baustelle am 18/12/2014



DIE KREISBAUGENOSSENSCHAFT: EINE STARKE GEMEINSCHAFT!

Seit 1919 bauen, vermieten und verkaufen wir Wohnungen und Häuser, in denen heute nahezu 10.000 Menschen leben.

Rund 3.500 Mitglieder machen uns zu einer erfolgreichen Gemeinschaft mit knapp 1.600 Wohnungen.

...ententes, breit aufgenommen verwalten Wohneigentum und Immobilien.

...mit uns über Ihre Immobilienwünsche.

MITGLIEDER AN DIE HAND NEHMEN

Mehrwert für unsere Mitglieder

- Von Mitglieder für Mitglieder
- Ehrenamtliches Engagement
- Kooperationen mit sozialen Trägern
- Veranstaltungen für Jung und Alt:
 - Kaffee-Nachmittage
 - Gemeinsame Ausflüge
 - Informationsveranstaltungen
 - Sommerfeste
 - Bastel- und Spielenachmittage



KREISBAUGENOSSENSCHAFT

Kirchheim-Plochingen eG

Esinger Straße 19 · 73230 Kirchheim unter Teck

Telefon 0 70 21 / 80 07-0 · Fax 0 70 21 / 80 07-70

Internet www.kreisbau-kirchheim-plochingen.de

Niederlassung Plochingen: Urbanstraße 40 · 73207 Plochingen · Telefon 0 71 53 / 7 53 73





KREISBAUGENOSSENSCHAFT Kirchheim-Plochingen eG

BAUEN · VERMIETEN · VERKAUFEN · VERWALTEN





**Herzlichen Dank für
Ihre Aufmerksamkeit.**